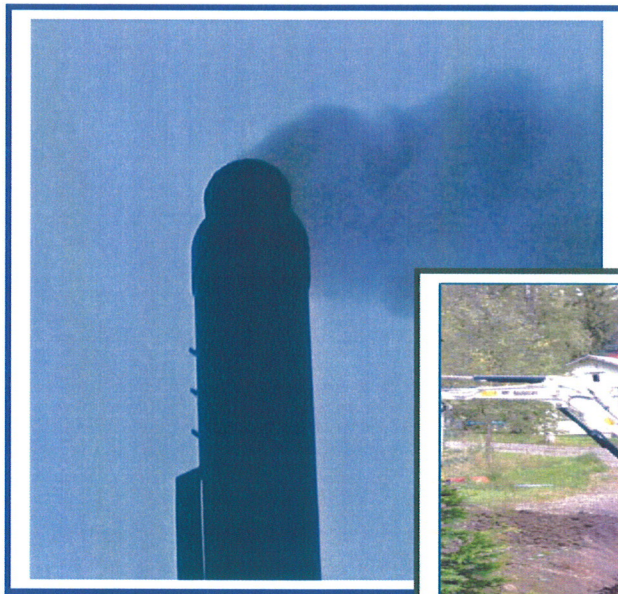


**Isonkyrön kunnan asettamat tavoitteet Isonkyrön Lämpö Oy:lle:**

- Kilpailukykyisen lämmitysenergian tuottaminen ja jakelu keskustaajamassa.
- Taloudellisen omavaraisuuden kohottaminen pitkällä tähtäimellä.
- Sijoitetulle pääomalle korkotuotto 5 %.

**Isonkyrön kunnan asettamat tavoitteet Kyrönmaan Jätevesi Oy:lle:**

- Taloudellisen omavaraisuuden säilyttäminen.
- Sijoitetulle pääomalle korkotuotto 5 %.



- **HALLINNON KEHITTÄMINEN**

Tietojen käsittelyssä pyritään keskitettyihin tietovarastoihin ja niiden yhteiskäyttöön. Pöytäkirjat ja muut tekstiasiakirjat tallennetaan yhteiseen tietovarastoon ohjeiden mukaisessa muodossa. Tietojärjestelmäluetteloiden ja –selosteiden sekä muiden kirjaamisjärjestelmien (diarioinnin) kehittämistä jatketaan hyvän tiedonhallintatavan mukaisesti.

ATK-tukipalvelujen ostamista ulkopuoliselta yritykseltä jatketaan. Henkilökohtaiset työasemat, hallintokuntien omat ohjelmistot, laitteet ja verkot hoidetaan siten, että tiedonsiirto ja tiedostojen yhteiskäyttö on mahdollista.

## 6. TALOUSARVIO

- **SITOVAT OHJEET**

Rakennusten ja alueiden kunnossapidosta huolehtii tekninen lautakunta. Lautakuntien tulee antaa tekniselle lautakunnalle tarvittavat ohjeet kunnossapidosta. Hankinnoissa noudatetaan hankintaohjeita.

Kunnanhallitus ja lautakunnat velvoitetaan seuraamaan EU:n tuomia mahdollisuuksia hankkeiden toteuttamiseen.

Lainanoton enimmäismääräksi 3 050 000 euroa.



## INVESTOINNIT 2010-2012

### - Päiväkoti

Uuden päiväkodin rakentaminen Kylkkälän kylään.

### - Palvelukeskus

Vanhusten palvelukodin wc-tilat ovat ahtaat ja epäkäytännölliset. Henkilökunta joutuu työskentelemään hankalissa asennoissa, jolloin erityisesti selkä ja hartia-seutu joutuu tarpeettomasti kuormitetuiksi ja asukkaiden tapaturmariski kasvaa. Hankaliin työskentelyolosuhteisiin on puuttunut myös työsuojelupiiri ja antanut määrääjän riskien poistamiseksi. Läninhallitus on myöntänyt peruskorjaukseen valtionosuutta 165 000 €. Hanke tulee toteuttaa vv. 2009-2011.

Lisäksi kolmannen lääkärin vastaanottotilan rakentaminen.

### - Kylkkälän koulu

Kylkkälän koulun peruskorjaus-, laajennus- ja muutostyöt. Hankkeeseen on anottu valtionosuutta.

Valtuusto edellyttää, että Kylkkälän koulun peruskorjauksen laajuus, kustannukset ja rahoitus tuodaan valtuuston hyväksyttäväksi, mikäli valtionosuus myönnetään. Ilman valtionosuutta investointia ei toteuteta tässä aikataulussa. Hallituksen tulee asettaa suunnittelu- ja rakennustoimikunta Kylkkälän koulun ja päiväkodin hankkeelle.

### - Virastotalo

Ikkunoiden ja julkisivupinnoitteiden uusimiseen ja lisäeristämiseen liittyvän malli-ikkunan rakentaminen ja muut muutostyöt.

Ikkunoiden/Julkisivupinnoituksen uusiminen sekä lisäeristäminen vuonna 2011. Suuret lämpöhäviöt lämmityskaudella ja sisäilman jäähdyststarve kesällä johtuvat ulkoseinien ja ikkunoiden heikosta lämmöneristävydestä ja kylmäsiilat/ikkunoiden liitosrakenteet aiheuttavat kosteusvaurioriskin.

### - Urheilukenttä

Hyppypaikan päällystys.

### - Muut liikunta-alueet

Valtaalan lähiliikunta-alueen rakentaminen sekä Keskustan lähiliikunta-alueen loppuun rakentaminen.

- **Vesi- ja viemärlaitosinvestoinnit**

Tekninen lautakunta tekee kunnanhallitukselle esityksen määrärahojen käyttösuunnitelmaksi ja toteuttamiseksi. Lapinmäen kunnallistekniikan rakentamisesta tehdään teknisen lautakunnan esityksestä päätös myöhemmin.

- **Isonkyrön Lämpö Oy:n osakepääoman korotus**

Varaudutaan Isonkyrön Lämpö Oy:n osakepääoman korotukseen.

- **Liittymismaksut kaukolämpöverkkoon**

Palvelukeskuksen liittäminen Isonkyrön Lämpö Oy:n kaukolämpöverkkoon

- **Kaavateiden ja yksityisteiden rakentaminen**

Tekninen lautakunta tekee kunnanhallitukselle esitykset määrärahojen käyttösuunnitelmaksi ja toteuttamiseksi.

Lapinmäen kunnallistekniikan rakentamisesta tehdään teknisen lautakunnan esityksestä päätös myöhemmin.

- **Tievalaistus ja päällystystyöt**

Määräraha tievalaistuksen rakentamiseen sekä teiden ja pihojen päällystämiseen ja niihin liittyviin viimeistelytyöhön.

- **Tieosuudet**

Määräraha tieosuuksiin kunnanvaltuuston aikaisemman päätöksen mukaisesti.

- **Maanosto**

Varaus maanostoon ja arvio maan myyntituloista.

## INVESTOINTISUUNNITELMA

Kohteen nimi	TA2010			Su11			Su12		
	Menot	Tulot	Netto	Menot	Tulot	Netto	Menot	Tulot	Netto
Päiväkoti	500 000		-500 000	500 000		500 000			0
Palvelukeskus	185 000	82 500	-102 500	165 000	82 500	82 500			0
Kylkkälän koulu	642 500	240 500	-402 000	642 500	240 500	402 000			
Keskustan koulu	0		0	42 000		42 000			0
Virastotalo	50 000	0	-50 000	255 000	28 000	227 000			0
Urheilukenttä	20 000		-20 000						
Muut liikunta-alueet	65 000	20 000	-45 000			0			0
Vesilaitosinvestoinnit	65 000		-65 000	270 000		270 000	125 000		125 000
Viemärlaitosinvest.	500 000	50 000	-450 000	342 000	50 000	292 000	250 000	50 000	200 000
Isonk.Lämpö,osakepo	200 000								
Kaukolämpö, liittymis	40 000		-40 000						
Kaavateiden rakent.	350 000	100 000	-250 000	237 000		237 000	150 000		150 000
Tievalaistus	10 000		-10 000	30 000		30 000	30 000		30 000
Päällystystyöt	75 000		-75 000	50 000		50 000	50 000		50 000
Tieosuudet	95 000		-95 000			0			0
Maan osto	100 000	50 000	-50 000	100 000	50 000	50 000	100 000	50 000	50 000
Yhteensä	2 897 500	543 000	-2 154 500	2 633 500	451 000	2 182 500	705 000	100 000	605 000

Taulukko 15. Kiinteistöjen bruttomenot.

<b>KIINTEISTÖJEN YLLÄPITO</b>		<b>1 000 euroa</b>		
	<b>2008</b>	<b>2009</b>	<b>2010</b>	
Päiväkoti	26	35	26	
Kuntokoti	1	1	1	
Neuvola	21	19	18	
Osakehuoneistot	33	34	38	
Pohjankyröntalo	47	49	52	
Virastotalo	108	109	109	
Keskusvarasto	22	26	19	
Palvelukeskus	195	168	188	
Ryhmäpäiväkodit	31	41	60	
Uimahalli	64	59	74	
Kotiteollisuustalo	26	33	30	
Ikolan koulu	26	28	27	
Keskustan koulu	56	64	71	
Kylkkälän koulu	61	42	38	
Lehmäjoen koulu	16	18	22	
Valtaalan koulu	25	27	29	
Yläasteen koulu	51	48	60	
Lukion koulu	42	36	38	
Kirjasto	32	34	33	
Liikuntahalli	40	44	43	
<b>Yhteensä</b>	<b>923</b>	<b>915</b>	<b>976</b>	

Taulukko 16. Nettomenot kouluittain. Sisältää esikoululaiset.

	<b>Ta2010</b>	<b>Opp.</b>	<b>€/opp.</b>
Keskustan koulu	958 148	215	4 456
Kylkkälän koulu	447 051	72	6 209
Lehmäjoen koulu	133 559	*23	5 806
Valtaalan koulu	398 979	76	5 249
Yläaste	1 355 550	195	6 951
Jakamaton	380 403		
Aamu- ja iltapäiväh	59 829	48	1 264
Lukio	962 025	120	8 016
<b>Yhteensä</b>	<b>4 695 544</b>	<b>749</b>	<b>6 209</b>

\*) koskee vain kevätlukukautta



**HENKILÖSTÖSUUNNITELMA****2010-2012**

23.102008

Tehtävänimike	Lukumäärä 31.12.						Muutokset		
							lukumäärässä		
	2004	2005	2006	2007	2008	2009	2010	2011	2012
<b>Kunnanjohtaja</b>	1	1	1	1	1	1			
<b>Hallinto - osasto:</b>									
Taluspäällikkö	1	1	1	1	1	1			
Pääkirjanpitäjä	1	1	1	1	1	1			
Palkanlaskija	1	1	1	1	1	1			
Kanslisti	4	4	4	4	4	4			
<b>YHTEENSÄ</b>	<b>7</b>	<b>7</b>	<b>7</b>	<b>7</b>	<b>7</b>	<b>7</b>	<b>0</b>	<b>0</b>	<b>0</b>
<b>Elinkeino - osasto:</b>	<b>2004</b>	<b>2005</b>	<b>2006</b>	<b>2007</b>	<b>2008</b>	<b>2009</b>	<b>2010</b>	<b>2011</b>	<b>2012</b>
Maaseutuasiamies	1	1	1						
Kanslisti	1	1	1	1	1				
Maaseutusihiteeri						1			
Lomasihteeri	1	1	1	1	1	1	-1		
Johtava lomittaja	2	2	2	2	2	2	-2		
Maatalouslomittaja	33	33	31	28	26	26	-26		
<b>YHTEENSÄ</b>	<b>38</b>	<b>38</b>	<b>36</b>	<b>32</b>	<b>30</b>	<b>30</b>	<b>-29</b>	<b>0</b>	<b>0</b>
<b>Perusturvaosasto:</b>	<b>2004</b>	<b>2005</b>	<b>2006</b>	<b>2007</b>	<b>2008</b>	<b>2009</b>	<b>2010</b>	<b>2011</b>	<b>2012</b>
Perusturvajohtaja	1	1	1	1	1	1			
Sosiaalityöntekijä	1	1	1	1	1	1			
Nuorisokuraattori-sosiaalityönt.	0,5	0,5	0,5	0,5	0,5	0,5			
Kanslisti	2	2	2	2	2	2			
Kotipalvelun ohjaaja	1	1	1	1	1	1			
Kodinhoitaja	11	11	11	11	11	11			
Kotiavustaja	2	2	2	2	2	2			
Kotipalvelun apuityöntekijä	1	1	1	1	1	1			
Perhepäivähoidon ohjaaja	1	1	1	1	1	1			
Perhepäivähoitaja, koti	15	18	18	18	16	16	-1		
Perhepäivähoitaja, ryhmä	25	22	25	25	25	25	-1		
Perhetyöntekijä	1	1	1	1	1	1			
Päiväkodin johtaja	1	1	1	1	1	1			
Lastentarhanopettaja	3	3	3	3	3	3	-1		
Lastenhoitaja	2	2	2	2	2	2	1		
Keittäjä	1	1	1	1	1	1			
Laitosapulainen	1	1	1	1	1	1			
Henkilökohtainen avustaja	2	2	2	2	2	2			
Palvelukeskuksen johtaja	1	1	1	1	1	1			
Sairaanhoitaja	1	1	1	1	1	1			
Perushoitaja	8	8	8	8	9	10	1	1	1
Lähihoitaja	1	1	1	1	1	1			
Hoitoapulainen	6	6	6	6	5	4	-1		
Emäntä	1	1	1	1	1	1			
Keittäjä	2	2	2	2	2	2			
Keittiöapulainen	2	2	2	3	3	3			
Osastonhoitaja, hoivaosasto	0	0	1	1	1	1			
Apul.osas.hoitaja "	0	0	1	0	0	0			
Sairaanhoitaja "	0	0	4	5	5	5			
Perushoitaja "	0	0	12	12	12	12			
Laitosapulainen "	0	0	5	5	5	5			
Päivätoiminnan ohjaaja	0	0	0	0,65	1	1			



Siivooja	0	0	0	1	1	1			
Perushoitaja, perusturvaosasto						1			
Perushoitaja, varahenkilö					4	4			
<b>YHTEENSÄ</b>	<b>91,50</b>	<b>93,5</b>	<b>119,5</b>	<b>122,15</b>	<b>124,50</b>	<b>125,50</b>	<b>-2</b>	<b>1</b>	<b>1</b>
<b>Sivistysosasto:</b>	<b>2004</b>	<b>2005</b>	<b>2006</b>	<b>2007</b>	<b>2008</b>	<b>2009</b>	<b>2010</b>	<b>2011</b>	<b>2012</b>
Sivistystoimenjohtaja	1	1	1	1	1	1			
Kanslisti, koulutoimisto	1	1	1	1	1	1			
Alakoulu luokanopettaja	20	20	18	18	18	18	-1		
Alakoulu tuntiopettaja	1	1	1	1,5	1,5	3	-1		
Alakoulu kouluavustaja	4	4	4	4,5	4	4			
Alakoulu siivooja	3	3	3	4	4	4			
Alakoulu, keitt. siivooja, talomies	4	4	2	2	2	2	-1		
Alakoulu keittäjä	1	1	1	1	1	1			
Yläkoulu lehtori	15	15	15	15	15	15			
Yläkoulu erityisluokanopettaja	1	1	1	1	1	1			
Yläkoulu tuntiopettaja	2	2	2	2	2	2			
Yläkoulu/lukio kanslisti	1	1	1	1	1	1			
Yläkoulu kouluavustaja	1	1	1	1	1	1			
Yläkoulu kouluavustaja, osa-aik.	2	2	2	1	1	1			
Yläkoulu emäntä	1	1	1	1	1	1			
Yläkoulu keittiöapulainen	3	3	3	3	4	4			
Yläkoulu siivooja	4	4	4	4	4	4			
Lukio rehtori	1	1	1	1	1	1			
Lukio lehtori	10	10	10	10	10	10			
Yht. engl.kielen opettaja	1	1	1	1	1	0,5	-0,4	-0,1	
Yht. erityisopettaja	2	2	2	2	2	2			
Yht. erityisluok.opett. (1-6 lk)	1	1	1	1	1	1			
Nuorisokuraattori, osa-aik.				0,5	0,5	0,5			
Iltapäivätoiminnan ohj.osa-aik	0	0	0	0,5	0,5	0,5			
Henkilökohtainen avustaja	0	1	1	3	3	3			
Kirjastotoimenjohtaja	1	1	1	1	1	1			
Kirjastovirkailija	3	3	3	3	3	3			
Kulttuurisihteeri, osa-aik.	1,0	1,0	0,5	0,5	0,5	0,5			
Vapaa-aikaohjaaja, kokoaik.					1	1			
Vapaa-aikasihteeri, osa-aik.	0,5	0,5	0,5	0,5	0,0	0,0			
Uinninvalvoja	1	1	1	1	1	1			
Matkahuolto-kahvion hoitaja	1	1	1	1	1	1			
Uimahalli siivooja	1	1	1	0	0	0			
Uinninvalvoja-kassanhoit osa-aik.	2	2	2	2	2	2			
<b>YHTEENSÄ</b>	<b>90,5</b>	<b>91,5</b>	<b>87,0</b>	<b>90</b>	<b>91</b>	<b>92</b>	<b>-3,4</b>	<b>-0,1</b>	<b>0</b>
<b>Tekninen osasto:</b>	<b>2004</b>	<b>2005</b>	<b>2006</b>	<b>2007</b>	<b>2008</b>	<b>2009</b>	<b>2010</b>	<b>2011</b>	<b>2012</b>
Tekninen johtaja	1	1	1	1	1	1			
Rakennustarkastaja	1	1	1	1	1	1			
Kunnanrakennusmestari	1	1	1	1	1	1			
Asuntosihteerin-isännöitsijä	1	1	1	1	1	1			
Kanslisti	2	2	1	1	1	1			
Erikoisammattimies, osa-aik.	1,0	1,0	0,5	0,5	0,5	0,5	-0,5		
Työnjohtaja	1	1	1	1	1	1			
Aluearkkitehti, yhteinen	0,6	0,6	0,6	0,6	0,6	0,6			
Kirvesmies	2	2	1	1	1	1			
Putkiasentaja	1	1	1	1	1	1			
Nuorempi putkiasentaja	1	1	1	1	1	1			
Kunnospitotyöntekijä	3	3	3	1	1	1			
Huoltomies	6	6	5	4	4	4			
Siivooja	1	1	1	1	1	1			

Urheilualueiden hoitaja	1	1	1	1	1	1			
Puutarhuri, osa-aik.	0,7	0,7	0,7	0,7	0,7	0,7			
<b>YHTEENSÄ</b>	<b>24,3</b>	<b>24,3</b>	<b>20,8</b>	<b>17,8</b>	<b>17,8</b>	<b>17,8</b>	<b>-0,5</b>	<b>0</b>	<b>0</b>

## MUUTOKSET HENKILÖSTÖSSÄ

- **Hallinto-osasto**

Henkilöstössä ei tapahdu muutoksia vuonna 2010.

- **Elinkeino-osasto**

Maatalouslomitus siirtyy Jalasjärven kunnan hoidettavaksi 2010 lukien.

- **Perusturvaosasto**

Hoitoapulaisen toimi muutetaan perushoitajan toimeksi.  
Päiväkodin lastentarhanopettajan tilalle on palkattu lastenhoitaja.

- **Sivistysosasto**

Lehmäjoen koulun henkilöstö sijoitetaan kunnan muihin virkoihin tai työsuhteisiin.

- **Tekninen osasto**

Kunnallistekniikan erikoisammattimiestä ei palkata.  
Tehtävät jaetaan teknisen osaston esimiesten kesken.